

LE TOURISME EN VERCORS DROME

40 700 visiteurs (-19% par rapport à 2019)

Saint Jean en Royans	3 400
Saint Nazaire en Royans	12 700
La Chapelle en Vercors	24 600

+ de 8 000 000 €

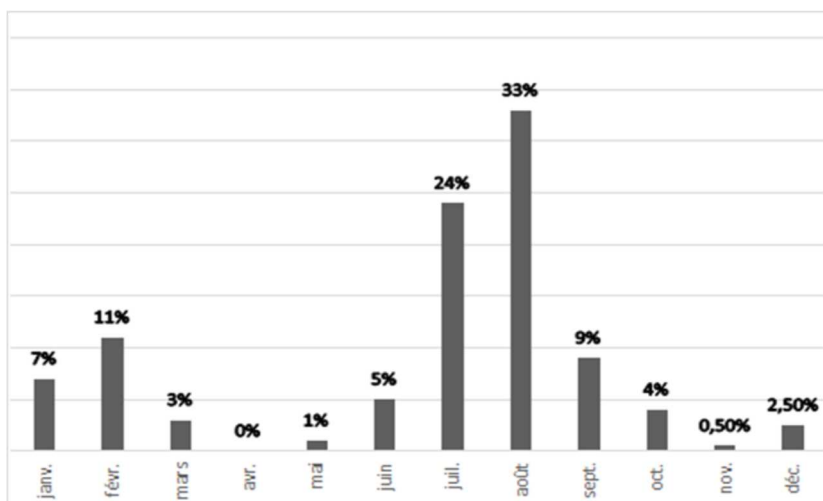
de consommation touristique

Données tableau estimation retombées touristiques - observatoires régionaux et départementaux

145 000 nuitées en hébergements marchands

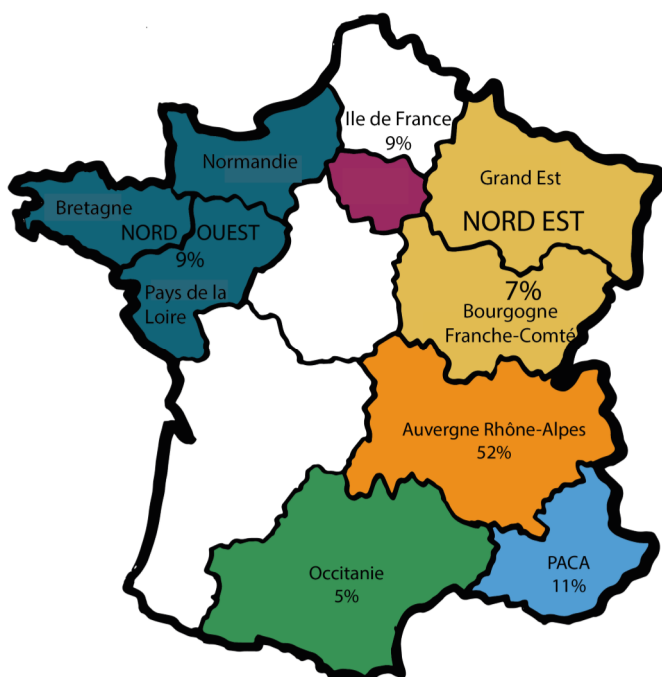
(-36% par rapport à 2019) Données Royans-Vercors taxe de séjour

Répartition des nuitées en hébergements marchands

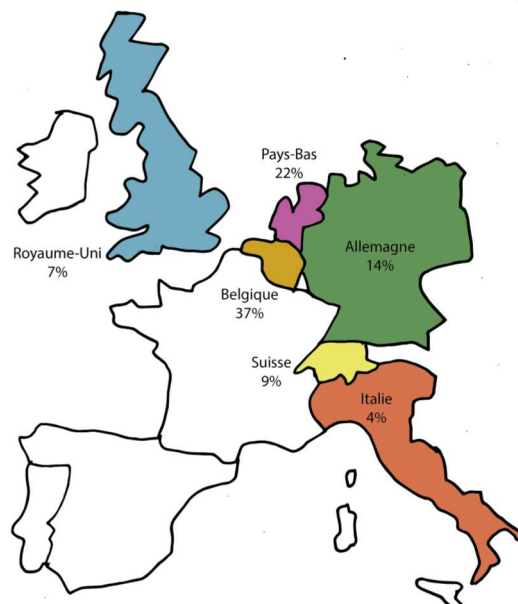


LES CLIENTÈLES À L'OFFICE DE TOURISME

94 % de clientèle française



6 % de clientèle étrangère



LES CAPACITES D'ACCUEIL

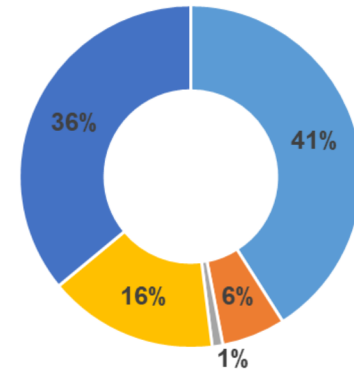
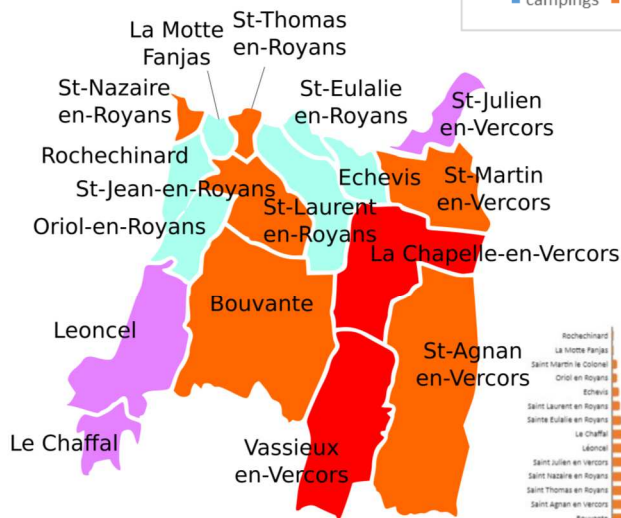
43 % en hébergements marchands

5100 lits représentant 255 hébergements

12 campings	2100 lits
40 hébergements collectifs	1800 lits
180 gîtes et meublés	860 lits
12 hôtels	270 lits
11 chambres d'hôtes	70 lits

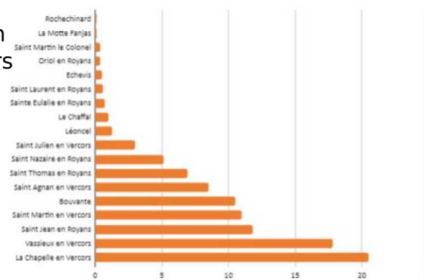
Nombre de lit par communes en % :

- + de 17%
- de 5 à 16%
- de 1 à 4%
- Moins de 1%



■ campings ■ hôtels ■ chambres d'hôtes ■ meublés ■ hébergements collectifs

Nombre de lits par commune en %



LES SITES, ACTIVITES

10 sites touristiques

accueillant

+ de 70 000 visiteurs par an

Bateau à roue	26 100
Mémorial de la Résistance	non communiqué
Musée de la Résistance	18 600
Grotte de Thaïs	16 000
Grotte de la Luire	8 200
Musée de la Préhistoire	non communiqué
Aqueduc Royans-Vercors	2 700
Petit Monde des santons	non communiqué
Cave Noisel	non communiqué
Musée de Rochechinard	non communiqué

Source : Données communiquées par les gestionnaires des structures concernées

6 stations de ski (Saison 2019-2020)

+ de 200 000€ de chiffre d'affaires
(fortement impacté par la crise sanitaire)

Font d'Urle alpin	74 906
Col de Rousset alpin	27 443
Font d'Urle fond	38 739
Herbouilly (avec la loc. de matériel)	85 473
Stade Raphaël Poirée	1 935
Le Grand Echaillon	3 940

Total 232 436 €

2 espaces naturels sensibles

accueillant

près de 60 000 visiteurs par an

Alpage de Font d'Urle	31 000
Alpage d'Ambel	28 000

Dont 10 000 visiteurs de mi-septembre à mi-octobre pour le « Brame du Cerf »

Source : Département de la Drôme

Station du Col de Rousset en été

Chiffre d'affaires 263 623 €

Luge sur rail 102 888 €

Source : EPIC Stations de la Drôme